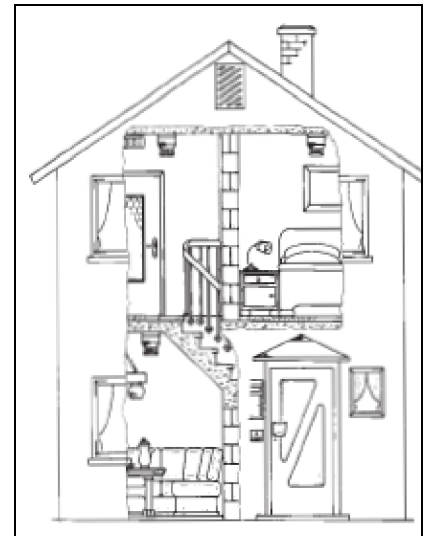


GRM elektronisk gass og røykalarm



Elektronisk gass og røykdetektor GRM.

Sammen med gass og røyksensor, er denne enheten beregnet for kontinuerlig overvåking i private hjem, industri eller offentlige bygninger.

Den detekterer eksplosive gasser, damp og/eller røykutvikling og genererer et alarmsignal. Passende for naturgass, propan, butan, røyk, etc.

Evalueringsenheten er konstruert for veggmontering eller panelmontering via en monteringsflens.

Enheten er utstyrt med en alarmterskel og en relékontakt.

Om terskelverdien overskrides genereres et alarmsignal.

En rød LED „alarm“ lyser og alarmreleet kobler inn.

En integrert summer(50 dB) vil i tillegg gi et akustisk signal.

Summeren kan dempes med resetknappen.

Når verdien har falt under alarmterskelen trykkes resetknappen igjen for å slette den optiske alarmer (alarmminne). Kun med denne metoden kan alarmstatusen resettes.

Hvis gasskonsentrasjonen ennå er over alarmterskelen kan ikke alarmer slettes med resetknappen.

Potensialfri vekselkontakt i evalueringsenheten kan tilkobles tilleggsalarmer (eks. varselhorn, varsellamper, ventiler, vifter, etc.).

Følgende sensorkombinasjoner kan tilkobles til alarmerheten

1. 1 gass og 1 røyksensor
2. 2 gassensorer
3. 2 røyksensorer
4. 1 gassensor
5. 1 røyksensor

Tilgjengelige sensorer:

Gassensor AN 61188 A
(for metan)

Gassensor AN 61189 A
(for propan /butan)

Røyksensor AN 61151

Tekniske data:

Strømforsyning: 230 V AC

Strømforbruk: 15 VA

Inngang

2 sensorer

Tilkoblingskabel

3-leder x 0,5 mm²,

maks. avstand mellom detektor og sensor: 150 m

Alarmterskel:

1 fast instilt alarmterskel med alarmminne ved 20% UEG

Utgang:

1 grønn LED, for „drift“,

1 rød LED, lyser ved „alarm“, blinker ved „feil“

1 potensialfri vekselkontakt

Bryterbelastning: 230V AC, 2 A

Temperaturområde:

0°C to + 40°C

Vekt: 0,55 kg

Montering:

Passende for veggmontering eller panelmontering i kabinett.

Innkapsling:

Veggmontert hus i slagfast kunststoff (ABS)

Dimensjon (H x B x D):

163 x 97 x 63 mm.

Beskyttelse: IP 30 (EN 60529)

GRM elektronisk gass og røykalarm



Gassensor

Halvlederbasert sensor i kunststoffhus for tilkobling til elektronisk gas og røykdetektor GRM. For bruk i tørre rom. Registrerbare gasser: metan, propan, butan.

Drift og alarmtilstand vises optisk både på detektoren og sensoren via LED:

- LED grønn – drift
- LED gul – feil
- LED rød – gassalarm

Hver sensor må kalibreres til ønsket gasstype.

Spesifiser gassen som skal overvåkes ved bestilling.

Tekniske data

Målegass

Brennbare gasser og damp i omgivelsesluft

Måleområde

0 til 50 % UEG

Måleprinsipp

Halvleder (forventet levetid ca. 5 år avhengig av driftsforhold).

Temperaturområde

0 °C til +40 °C

Fuktighet

Maks. 75 % relativ luftfuktighet

Hus

Veggmontert i kunststoff

Mål (B x H x D):

80 x 80 x 35 mm

Vekt: ca. 100 g



Røyksensor

Fotoelektronisk (optisk) røyksensor i kunststoffhus for tilkobling til elektronisk gas og røykdetektor type GRM.

Benyttes i industri, offentlige bygg og i private boliger (eks oppholdsrom, soverom, korridor, trappehus,). Drift, henholdsvis alarmtilstand vises både på detektoren (GRM) og på røyksensoren:

- Optisk LED-grønn/rød på GRM detektoren og LED-rød/rød på røyksensoren.
- Akustisk via intern piezoelektrisk summer på GRM detektoren og røyksensoren

Tekniske data

Sensor

Fotoelektronisk (optisk)

Måleprinsipp

Strølys, spredt lys

Strømforsyning

12-28 V DC

Varseltone

85 dBA (3 m. avstand)

Prøvetast

for følsomhet, varsel tone

Temperaturområde

+5 °C til +39 °C

Fuktighet

Maks. 80 % relativ luftfuktighet

Hus

Veggmontert i kunststoff

Mål

Ø 155 mm, høyde 38 mm

Elektrisk tilkobling

Rekkeklemme

vekt

ca. 195 g



Varslingshorn



Varslingslampe

Evalueringsenheten har en potensialfri vekselkontakt som kan tilkobles tilleggsalarmer (eks. varselhorn, varsel lamper, ventiler, vifter, etc.).

Spesifiser gasstype ved bestilling.

Tilgjengelige sensorer:

Gassensor AN 61188 A (for metan)

Gassensor AN 61189 A (for propan /butan)

Røyksensor AN 61151